

STIERENKAART

AUGUSTUS 2024



Emily Davis
Photography

USA STIERENKAART AUGUSTUS 2024

"Alta, leider in bevruchtend vermogen ... voor meer drachtigheden"



Deze lijst met topstieren is slechts een greep uit onze beschikbare stieren. U kunt al onze stieren vinden in de Bull Search (Stier Zoek functie) op onze website of te downloaden als app. Hier kunt u selecties maken op o.a. ras, stiercategorie, hoornloos en uw eigen genetisch plan opstellen. Natuurlijk staan onze adviseurs klaar om u hierbij te ondersteunen.



Het bevruchtend vermogen van een stier is naast vele andere één van de belangrijke factoren voor het drachtighedsresultaat. Alta besteedt veel aandacht aan de kwaliteit van het sperma om een zo hoog mogelijke bevruchting te realiseren. Stieren die het best bevruchten met conventioneel sperma worden gemarkeerd met het vertrouwde CONCEPT PLUS logo.



Stieren die het best bevruchten met Alta511 Ultraplus™ sperma worden voortaan gemarkeerd met het CONCEPT PLUS 511 logo.



De Advantage-bedrijven zijn grootschalige bedrijven met een hoog managementniveau waar de dochters van de stieren het in grote koppels moeten waarmaken. Deze PROVEN STARS werden eerder vermarkt als FUTURE STARS en hebben nu een gerealiseerde fokwaarde gebaseerd op ongeveer 100 melkgevende dochters. Dit leidt tot een betrouwbaarheid van de fokwaarde van minimaal 85%. Met deze stieren kunt u gerichte combinaties maken en op specifieke kenmerken vooruitgang boeken.



Deelnemers aan het Alta ADVANTAGE programma krijgen als eerste toegang tot deze Advantage Stars. Op basis van uw persoonlijk fokdoel wordt een groep Advantage Stars geselecteerd die u de hoogste genetische vooruitgang levert. Het AltaGPS adviesprogramma zorgt voor een gericht gebruik van deze Advantage Stars.



De G-STAR stieren zijn de hoogste genomisch geteste stieren in de industrie. Ze zijn reeds op de Alta ADVANTAGE bedrijven getest. Ze scoren hoog voor productie, exterieur en gezondheidskenmerken. Deze stieren zorgen voor versnelde genetische vooruitgang.



De FUTURE STAR stieren zijn de hoogste genomisch geteste stieren die bovengemiddeld bevruchten (CONCEPT PLUS) en gezonde kalveren geven.

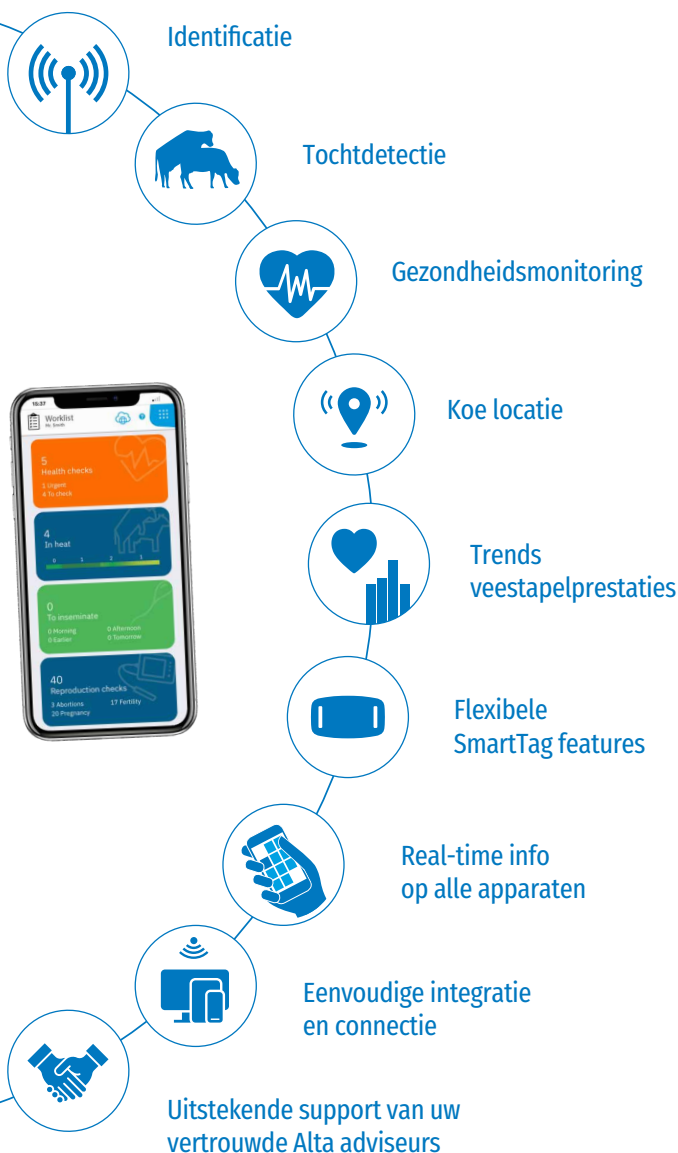
Prijzen onder voorbehoud en excl. 6% BTW. Druk- en zetfouten voorbehouden.

								Productie						Exterieur				Gezondheid								
CONCEPT PLUS	CONCEPT PLUS 511	A2A2	PS - GS - FS - ADV		KI code	Afstamming Vader x MV	TPI	NM\$	Prod Betr. %	Lbs Melk	% vet	% Eiwit	Lbs Vet	Lbs Eiwit	Lbs Vet + Eiwit	Ext. Betr. %	Uier	Benen	Totaal	Productief Leven (PL)	Celgetal (SCS)	Dochtervruchtbaarheid (DPR)	Bevruchtings% koeien (CCR)	Bevruchtings% vaarzen (HCR)	Vaarzenstier	aAa
		♦	ADV	AltaCOMETBEAM	785666	AltaEXQUISITE X AltaWHEELHOUSE	3181	1171	79	1504	0,25	0,10	126	75	201	78	1,24	0,34	1,29	5,2	2,83	-0,7	1,7	2,8	V	423
			ADV	AltaELLINGTON	785923	TYROL X AltaWHEELHOUSE	3209	1141	79	1816	0,15	0,06	110	73	183	78	1,80	0,78	1,49	5,9	2,89	0,6	2,4	3,8		342
		♦	ADV	AltaSTRONGHOLD	785922	POWERSTAR X ZILLION	3218	1206	79	1240	0,27	0,16	120	81	201	78	1,10	0,50	1,58	6,1	2,58	-1,3	0,1	2,2		435
			ADV	AltaTURBOTIME	785921	MARLON X AltaWHEELHOUSE	3245	1163	79	1593	0,26	0,08	132	71	203	78	2,14	0,22	1,82	5,1	2,76	-0,7	2,0	2,8		423
		♦	ADV	AltaTHUNDERBIRD	785673	PARFECT X AltaMAGNIFIQUE	3161	1050	81	1345	0,28	0,13	127	78	205	80	1,35	1,12	1,77	3,7	2,89	-1,1	0,3	0,2	V	243
			GS	AltaBEAMING-RED	783471	BLUES-RED X HELIX	2682	679	82	985	0,16	0,01	80	34	114	80	0,86	0,46	0,81	3,8	2,72	0,2	0,2	0,7		423
		♦	GS	AltaBRAZOS	785332	AltaOVERTAKE X PURSUIT	3101	1096	80	1039	0,24	0,11	104	61	165	79	1,52	0,94	0,84	6,8	2,62	0,3	1,6	1,8	V	432
♦	♦	♦	GS	AltaBRIMSTONE	784326	AltaWHEELHOUSE X PURSUIT	3064	1097	81	1432	0,24	0,11	119	74	193	81	0,70	-0,10	1,11	4,9	2,88	-1,0	0,3	3,3	V	342
♦			FS	AltaENDYMION	784498	AltaWHEELHOUSE X AltaZAZZLE	3027	1061	81	1986	0,14	0,05	115	76	191	80	1,05	-0,12	0,89	3,8	2,82	-1,8	-0,8	0,7	V	243
	♦		GS	AltaEXQUISITE	784162	AltaZAZZLE X PURSUIT	3111	1111	81	1182	0,18	0,12	93	70	163	81	0,86	0,54	1,27	6,2	2,79	1,0	3,5	3,3	V	234
♦	♦		FS	AltaFIRSTTIME	784292	AltaZAZZLE X ACURA	3176	1115	82	652	0,38	0,16	125	63	188	80	1,50	0,59	1,41	5,3	2,84	0,6	3,0	2,3	V	213
		♦	GS	AltaFUNLOVIN	784795	AltaMAGNIFIQUE X INCREDIBLE	2984	972	81	1026	0,23	0,09	101	57	158	80	1,75	0,46	1,68	4,6	2,79	-1,6	-1,0	1,5	V	342
♦		♦	FS	AltaGAINES	783353	AltaZAZZLE X POSITIVE	2911	873	82	1202	0,16	0,07	88	58	146	81	1,49	0,35	1,39	3,7	2,92	0,4	1,7	0,4	V	423
			GS	AltaGARRIX	785080	AltaKEVLOW X AltaZAZZLE	3115	1116	80	1186	0,34	0,14	135	74	209	79	1,10	-0,09	1,07	3,9	2,86	-1,1	0,4	0,2	V	234
			GS	AltaGOLDENSTORM	785336	AltaEXQUISITE X FORTNITE	3105	1161	79	1130	0,19	0,15	95	75	170	78	0,97	0,43	1,13	6,3	2,58	-0,4	0,7	1,4	V	423
	♦	♦	GS	AltaGRAPHITE	785667	AltaEXQUISITE X AltaJUMP CUT	3156	1161	79	809	0,39	0,15	133	66	199	77	0,88	0,11	1,12	5,1	2,57	-0,8	1,1	0,7	V	423
♦			FS	AltaHACKSAW	785331	OVERDO X BIG AL	3076	1071	80	980	0,28	0,11	112	60	172	78	1,65	0,25	1,37	5,2	2,58	-0,5	0,8	1,6	V	243
♦			GS	AltaKAMARA-RED	772137	RUBELS RED X AltaALTUVE*RC	2766	721	81	1434	0,00	0,00	56	44	100	80	2,08	1,05	2,23	4,7	2,71	-1,2	-1,2	1,8	V	342
		♦	GS	AltaMESMERIZE	784215	AltaWHEELHOUSE X POSITIVE	3000	1015	82	1609	0,20	0,08	115	72	187	81	1,17	0,05	1,06	4,2	2,91	-1,8	-1,2	1,4	V	351
	♦	♦	GS	AltaOLLIE	784500	HIGHJUMP X AltaCABOT	2974	899	81	1167	0,24	0,09	110	62	172	80	1,67	-0,04	1,22	3,7	2,82	-0,8	0,2	1,8		324
♦			FS	AltaPEGASUS	785330	AltaOVERTAKE X AltaWHEELHOUSE	3120	1083	79	668	0,31	0,17	106	65	171	78	1,48	0,18	0,95	5,4	2,81	1,2	2,6	2,1	V	432
	♦	♦	GS	AltaPIZZAZZ	785680	AltaOVERTAKE X INCREDIBLE	3153	1106	79	716	0,31	0,15	110	61	171	78	1,87	0,42	1,52	6,3	2,69	0,4	1,9	2,0	V	432
			GS	AltaPOWERBUCK	784539	AltaTIKI X PURSUIT	2963	1017	82	1753	0,04	0,02	77	60	137	80	1,36	0,35	0,60	7,2	2,66	-0,2	1,3	1,6	V	432
		♦	GS	AltaREGULATE	785335	AltaOVERTAKE X MAXIMUS	3067	995	80	1653	0,11	0,06	92	68	160	79	1,99	0,53	1,74	4,7	2,77	-0,2	1,8	2,2	V	432
		♦	GS	AltaRUSHMORE-PP	785829	SPLENDIDO-P X MENDEL-P	2968	949	79	1161	0,25	0,06	110	54	164	78	1,20	0,47	1,37	4,4	3,00	-0,3	1,8	2,6	V	243
♦			FS	AltaRUTILANT-RED	772133	SPUTNIK RDC X AltaALTUVE*RC	2794	785	81	1516	0,07	0,02	78	52	130	79	0,84	0,88	0,47	4,7	2,72	-0,2	0,1	2,0	V	432
			GS	AltaTABLOID	785928	TYROL X HIGH ENERGY	3075	865	79	1439	0,10	0,08	81	68	149	78	2,47	1,12	2,86	4,3	2,98	0,7	2,7	2,9		234
	♦	♦	GS	AltaVANDYKE	785083	AltaZEMINI X AltaPLINKO	3124	1145	81	1496	0,28	0,11	134	77	211	78	0,68	-0,01	1,20	4,5	2,69	-1,9	-0,5	0,8	V	234
		♦	GS	AltaYUBETCHA	784235	AltaWHEELHOUSE X SOLUTION	3041	1133	81	1212	0,22	0,10	106	64	170	80	0,81	0,14	0,36	6,2	2,74	-0,5	0,7	2,9	V	432
			PS	AltaZEMINI	783524	AltaZAZZLE X AltaLAWSON	3055	1053	91	1271	0,22	0,12	109	73	182	80	0,87	0,11	1,29	4,0	2,69	-1,0	0,6	0,8	V	324

UPGRADE Alta COW WATCH

Nedap is de producent van Alta's tochtdetectie en gezondheidsmonitoringsysteem Alta COW WATCH. Alta COW WATCH biedt een zeer nauwkeurig en betrouwbaar inzicht in uw veestapel, waardoor u weloverwogen beslissingen kunt nemen om de winstgevendheid van uw bedrijf te verbeteren. Vanaf september 2024 start de lancering van Nedap NOW, een upgrade van het huidige Velos systeem naar een Cloud versie.

De veehouder krijgt meer inzicht in data. Hierdoor kan hij beter afgewogen beslissingen nemen en daardoor de prestaties van zijn veestapel verbeteren.



Extra voordelen met Nedap NOW:

- ✓ Altijd toegankelijk en betrouwbaar systeem met online en offline functionaliteit.
- ✓ Makkelijkere opvolging tocht door introductie Heat Score (Tochtsscore)
- ✓ Makkelijkere opvolging gezondheid door introductie Health Score (Gezondheidsscore)
- ✓ Meer beschikbare (historische) data over langere tijdsperiodes.
- ✓ Op maat gemaakte werklijsten per medewerker om focus te leggen op de gewenste resultaten
- ✓ Differentiatie in toegangsrechten per medewerker of voor derden.
- ✓ Betere analyses door data van meerdere locaties te combineren in één overzicht.
- ✓ Identificatie van koeien zonder tocht of mogelijke abortussen om niet-productieve dagen tot een minimum te beperken

Raadpleeg uw accountmanager voor de mogelijkheden van Nedap NOW voor uw bedrijf.

Informeer bij uw vertegenwoordiger naar de AltaDHZ-KI cursus

Vertegenwoordigers

Johan Wynants

Adelin Hubau

Eric Ubachs

Lina Demeyere

Glenn Verhelst

Vicky De Fruytier

GSM

0475 79 01 30

0474 49 37 01

0473 56 66 21

0473 83 00 33

0470 87 46 16

0470 19 74 12

E-mail

johan.wynants@altagenetics.com

adelin.hubau@altagenetics.com

eric.ubachs@altagenetics.com

lina.demeyere@altagenetics.com

glenn.verhelst@altagenetics.com

vicky.defruytier@altagenetics.com

AltaGPS adviseur

Patrick Thienpondt

0473 67 75 05

patrick.thienpondt@altagenetics.com

ALTA BELGIE ERK NR SRB 100546

Koeweidestraat 12 • 1785 MERCHTEM | Tel: 0475 79 01 30

e-mail: altabelgie@altagenetics.be | www.altagenetics.be